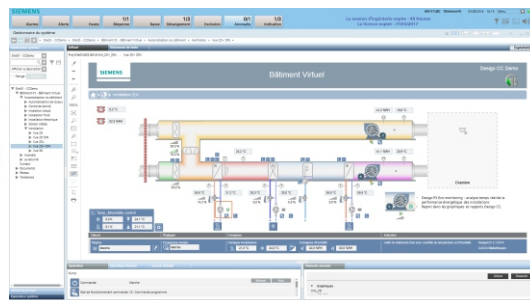


SOFTWARE SUPERVISÓRIO DESIGO CC



DESCRIÇÃO DO PRODUTO

O sistema supervisório DESIGO CC é uma interface gráfica de gerenciamento predial da Siemens. Sua plataforma é baseada em sistema SCADA permitindo integração de uma ampla gama de sistemas desde automação predial (Apogee e terceiros) e detecção de alarme de incêndio (Cerberus PRO, FireFinder XLS e terceiros) até segurança eletrônica, iluminação e energia. Com sistema modular, o DESIGO CC integra múltiplos protocolos com ampla aplicação no mercado.

Com seu design aberto, foi desenvolvido para criar instalações confortáveis, seguras e eficientes. É facilmente escalável, desde sistemas simples de uma disciplina até edifícios totalmente integrados. Desigo CC Compact amplia o portfólio com uma solução sob medida para edifícios de pequeno e médio porte. Independentemente do tamanho do projeto, de pequenas unidades comerciais a hospitais ou até mesmo grandes aeroportos centrais, Desigo CC permite que os edifícios se adaptem a quaisquer requisitos presentes ou futuros, desde as infraestruturas sendo contribuintes ativamente de redes inteligentes até a integração de dispositivos IoT e a incorporação de estações de carregamento de EV.

Desigo CC é uma plataforma poderosa baseada em uma arquitetura aberta, o que simplifica claramente a integração de tecnologia. Pode integrar vários sistemas e dispositivos, automatizar processos e é escalável e flexível para atender aos requisitos de qualquer edifício ou tamanho de projeto. A plataforma de gerenciamento inteligente de edifícios é fácil de projetar e permite que uma ampla variedade de sistemas se comuniquem e interajam de forma coesa por meio de comando e controle centralizados. O Desigo CC, portanto, fornece a espinha dorsal da tecnologia para sua infraestrutura de edifício inteligente.

BENEFÍCIOS

- Gerenciamento de eventos e registro no diário;
- Visualizador gráfico;
- Agenda, reações baseadas em tempo, macros;
- Visualizador de tendências;
- Armazenamento de longo prazo;
- Notificação remota (e-mail, pager, SMS);
- Relatórios;
- Log Viewer;
- Tratamento assistido;
- Tarefas do operador

- Mapas de bombeiros;
- Relatórios avançados;
- Editor gráfico;
- Sistemas distribuídos;
- Lógicas (eventos / reações baseadas em COV, scripts);
- Pharma Export;
- Datamate (ferramenta Apogee);
- Long Term Storage & Archiving: Incluído 4 grupos de arquivo padrão, 1 para cada tipo de registro (atividades, eventos, incidentes e valores);
- Suporte para ambientes validados (não compatível com Cerberus DMS);

CARACTERÍSTICAS TÉCNICAS

CPU	Intel Core i5, 3,2 GHz	Placa de vídeo	2GB, resolução 2560x1600
Memória RAM	8 GB	Placa de rede	Gigabit speed
Disco rígido	1 TB, 7.200 rpm	Sistema operacional (64-bit)	Windows 7 ou Superior

CÓDIGO

S1CCCADMS

INFORMAÇÕES ADICIONAIS

