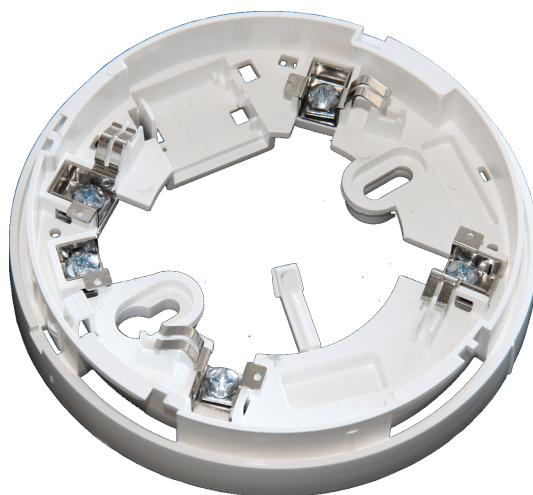


BASE PARA DETECTORES CONVENCIONAS MAG B24D

DESCRIÇÃO DO PRODUTO

A base MAG B24D é uma base padrão com diodo possibilitando a detecção da remoção do detector na base. Projetada para detectores convencionais F10, F10B, R20, S30 e M40. A base possui um design de baixo perfil e contato confiável com o sistema. É possível bloquear o detector na base para obter segurança extra.



CARACTERÍSTICAS TÉCNICAS

Temperatura de Operação	-10°C à 60°C
Umidade Relativa	93% à +40°C
Material	ABS Branco

Grau de Proteção	IP20
Dimensão	102 x 11mm
Peso	0,042Kg

CÓDIGO

B4MAG-B24D

INFORMAÇÕES ADICIONAIS

