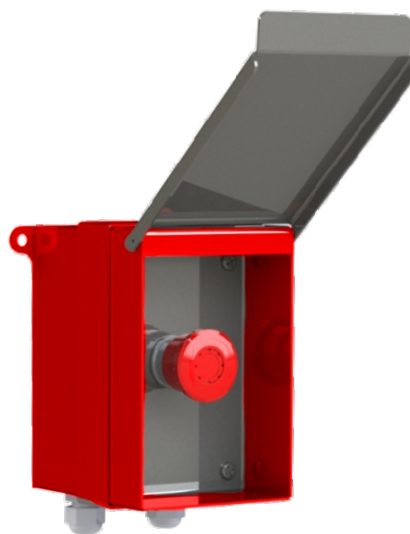


ACIONADOR MANUAL CONVENCIONAL INOX VERMELHO

DESCRIÇÃO DO PRODUTO

Acionador manual convencional em inox desenvolvido pela BNS para ambientes extremamente agressivos, sendo direcionado exclusivamente para a indústria alimentícia. Possui bloco de contato IP67 com operação através de lift and press. Para endereçamento do dispositivo é necessário incluir módulo compatível com a central de alarme de incêndio.



CARACTERÍSTICAS TÉCNICAS

Tensão de Alimentação	17 à 30VCC
Corrente em Repouso	100uA
Corrente em Alarme	4mA
Material	Inox
Tipologia	Classe A ou B

Temperatura de Operação	-40°C à 70°C
Bloco de Contato	IP67
Dimensão	145 x 95 x 100mm
Peso	1,3Kg

CÓDIGO

B5ACBNSINXV

INFORMAÇÕES ADICIONAIS

